



FOTO: ÖZGÜR ÇİFTÇİ / ÇİFTÇİ AKADEMİ

BOĞAZIÇI'NIN SÜREKLİLİĞİ

Boğaziçi'nin doğal ve kültürel özellikleri göz önünde bulundularak Norm Mimarlık tarafından yenilenen yapı, güneş ışınlarına göre düzenlenen ahşap cephesiyle Kuruçeşme sahilinde göze çarpıyor.

Ahmet Tercan

Boğaziçi hiç kuşkusuz dünyanın en özel, en birzersiz "yer"lerinden. Burada ne yana baksanız dağın topografyanın sağladığı olağanüstü zengin vektör ve mekansal - yapıtsal algılamalar son derece etkileyici.

Boğaziçi, doğal çevre özellikleriyle tarih öncesi dönemlerden bu yana ideal bir yaşam alanı olarak hep ilgi çekmiş ve farklı yerleşimlere sahne olmuştur. Bizans Dönemini takip eden Osmanlı Devri Boğaziçi'nde en kalıcı ve ayrıntılı yapısal çevreyi oluşturmuştur. Osmanlı Dönemi'nden günümüze kadar ulaşan en karakteristik yapı türüyle kuşkusuz yalıdır. Yalılar, Boğaziçi yaşam kültürünün çok yalın bir ifadesi olarak biçimlenmişlerdir. Yalılar su ile kurdugu ilişki ve iç mekan / dış mekan açılmaları son derece belirleyicidir. Cephe kuruluşu iç mekânların dışı açılmaları tanımlamak ve denetlemek üzere, alçak parapetler ve hareketli kepenkler gibi özgün yapısal

ARHİTOK BİNASI
NORM MİMARLIK

özellikleri ve elemanlarını geliştirilmesiyle oluşmuştur.

Bu çerçevede, Boğaziçi - Kuruçeşme'de yer alan 1940'lerde inşa edilmiş lojman ve servis yapılarının yenileme ve dönüştürme sürecinde bağlam, yani Boğaziçi'nin çok özel doğal ve kültürel çevre özellikleri, tasarımın temel verilerini tanımladı. Boğaziçi yalılarının alçak, arkitektürel değerler, çevre verileri kullanımı, iç mekan - dış mekan ilişkisi, saçak, cephe kuruluşu, kepenk gibi yapısal özelliklerinin yorumlanarak, çağdaş malzeme ve teknolojiyle yeniden inşaatı tasarımı çok miktarda oluştu.

Bu anlamda yapılan güneş ısıtıcıları ile geniş saçakların yıl boyu farklı mevsim ve saatlerde sağladığı gölge sınırları diklater alınarak üst katlı hareketli güneş paneli yerine sadece sabit ahşap paneller öngörüldü. Birinci ve zemin katlarda ise ahşap sabit paneller, hareketli alüminyum kepenklerle birleştirildi. Bu sayede yapının cephesi dinamik ve hoşpaca bağlı olarak dönüştürülebilir olacak esnek bir karakter kazandı. Böylelikle tüm cephe, bütün katlarda peşpeşe

tasarlanan cam doğrama ile kesintisiz bir görüş alanına sunarken, ahşap sabit paneller ve güneş kısırları cam doğrama yüzeyinin önünde çok karakteristik bir dolu - boş etkisi elde edildi. Hareketli panellerin sürülmesi ile tabanlarında toplu yaklaşımla olduğu gibi tümüyle "kapasız" yapı, gereğiğinde panellerini ahşap panelleri arkasına sürülmesi ile tümüyle dışı açılabilir.

Bu yaklaşımı ile Armonia Birası, Boğaziçi geleneksel yapı geleneğinden yararlanarak anlam üzerinden mimari ve kültürel süreklilik konusunda tutarlı bir örnek oluşturulmuştur.

Yapıda enerji verimli ve çevre dostu tasarruf yaklaşımı, kullanıcıların güneş kontrolü yanında fotovoltaik (PV) güneş panelleri, su yalıtımı, enerji etkin cam, geri dönüştürülebilir malzeme, yerel ve doğal malzeme kullanımı gibi tüm sistem ve malzeme tercihlerinde belirleyici oldu.

Yapının çatı kaplamasında titanyum çinko, doğramalarında su yalıtımı alüminyum ve düşük enerji camları, sabit panellerde doğal çam ağacı, çevre düzenlemesinde bazalt ve andezit taşları kullanıldı.





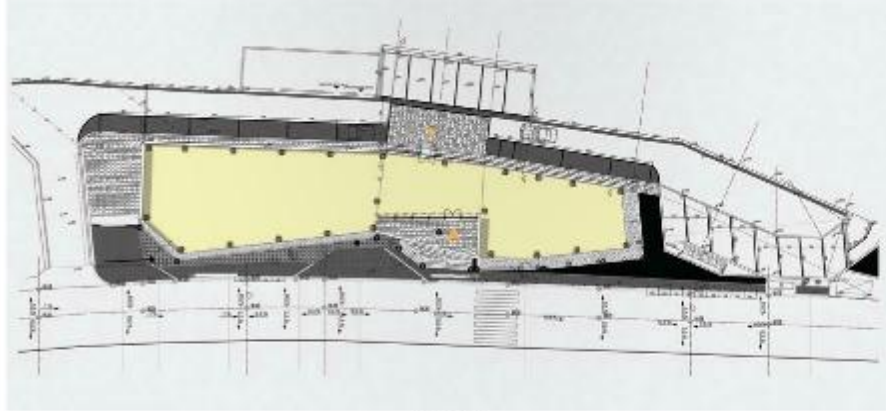
ÇEVRE DENEYİMİ
 ÇEVRE: Yapının çevreyle yolauna bütünleşmesi
 ALTYAPU: Yapının day. katları için yapılmış

YATIRIM DENEYİMİ
 Yatırım için yapılan ana binaların inşaatı için yapılmış

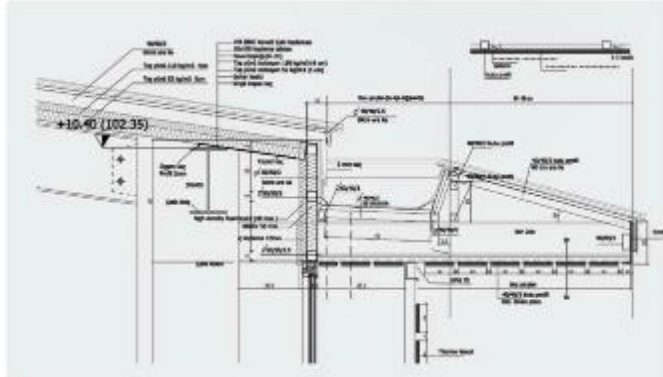
BU BAYIRIN
 İç mekânlarından dolayı diğer katların inşaatı için yapılmış inşaatı için yapılmış



GİRİŞ KONTROLÜ ETRİBÜ



MADDEYİ PLANI



ÇERHİ DETAYI



ARHITEK ETKİN TERCAN
 1974 yılında İstanbul'da doğdu. Galatasaray Lisesi'nde eğitim gördüğü sırada 1994 yılında MSU Mimarlık Bölümü'ne başladı ve aynı zamanda araştırma görevlisi olarak çalışmaya başladı. 1997'de yılında İTÜ'ne transfer oldu. 2000 yılında Amerika'da New York University'de Mimarlık Bölümü'nde Araştırma Görevlisi olarak çalışmaya başladı. 1999'de İstanbul'da kurulan MİSAD derneğinin başkanlığına seçildi. Mimarlıkta Sınır Dışı Sanatlar Derneği'ni Mimarlık Bölümü'nde görevli olarak kurdu.

PROJE EKİPLERİ: Ekin Tercan, Nure Minarik
TASARIM BAKIMINDA: Ahmet Tercan
İNŞAAT İZLENİMİNDE: Ekin Özgür
İNŞAAT İZLENİMİNDE: Ekin Özgür
İNŞAAT İZLENİMİNDE: Ekin Özgür

www.ozgus.com.tr
XXI

SOKAĞA AKAN MERDİVEN

LYONS'TAN ENSTİTÜ YAPISI

BANYO
MUTFAK
REFERANS
DOSYASI

YILLIK MİMARLIK TASARIM MÜKÂFATI
 9. MİMARLIK MÜKÂFATI
 9. MİMARLIK MÜKÂFATI
 9. MİMARLIK MÜKÂFATI

BU DEĞERİ İÇİN AĞAÇ KESİLMEDİ

AZİZ SARIYER - ECE YALIM DESIGN STUDIO
ERA - ŞEHİRCİLİK, MİMARLIK
NORM MİMARLIK - WEST 8

10210164

GÜLSÜM BAYDAR

ISSN 1303-0088

